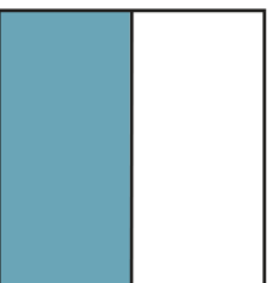


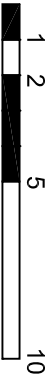
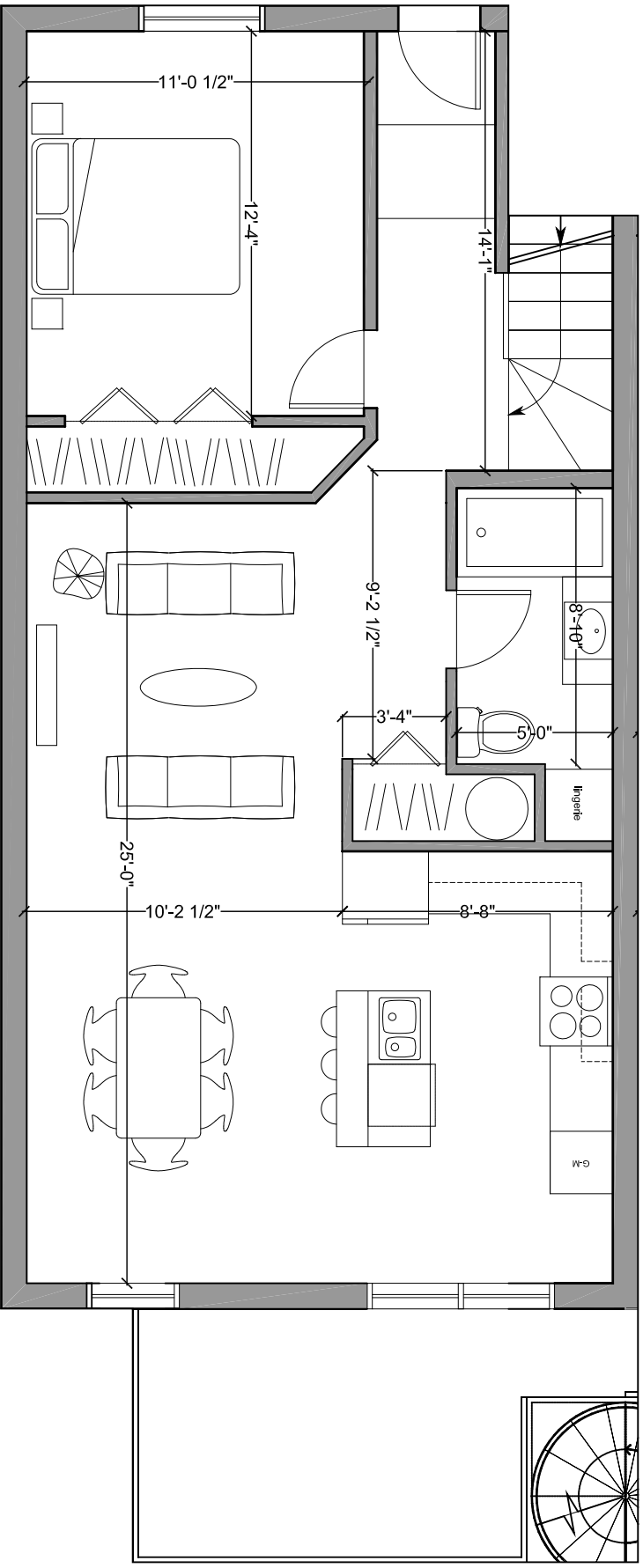
1079 Sous-Sol
835 pl.ca.

groupe immobilier
pro urbain inc.

4e AVENUE



Note : Les dimensions sont approximatives et peuvent varier. Les superficies des logements incluent les murs extérieurs, la moitié des murs mitoyens. Des changements peuvent être effectués sans préavis.
Dimensions are approximative and may vary. Areas includes exterior walls and half of common walls. Changes may be carried out without prior notice.



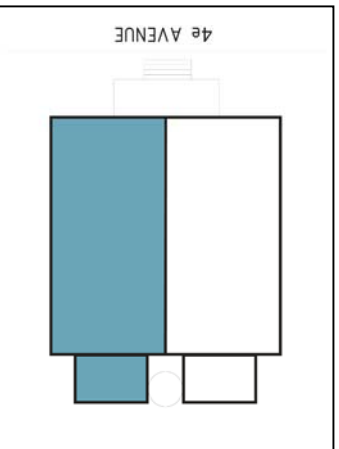
1079 RDC

777 pl.ca.

Balcon arriere: 100 pl.ca

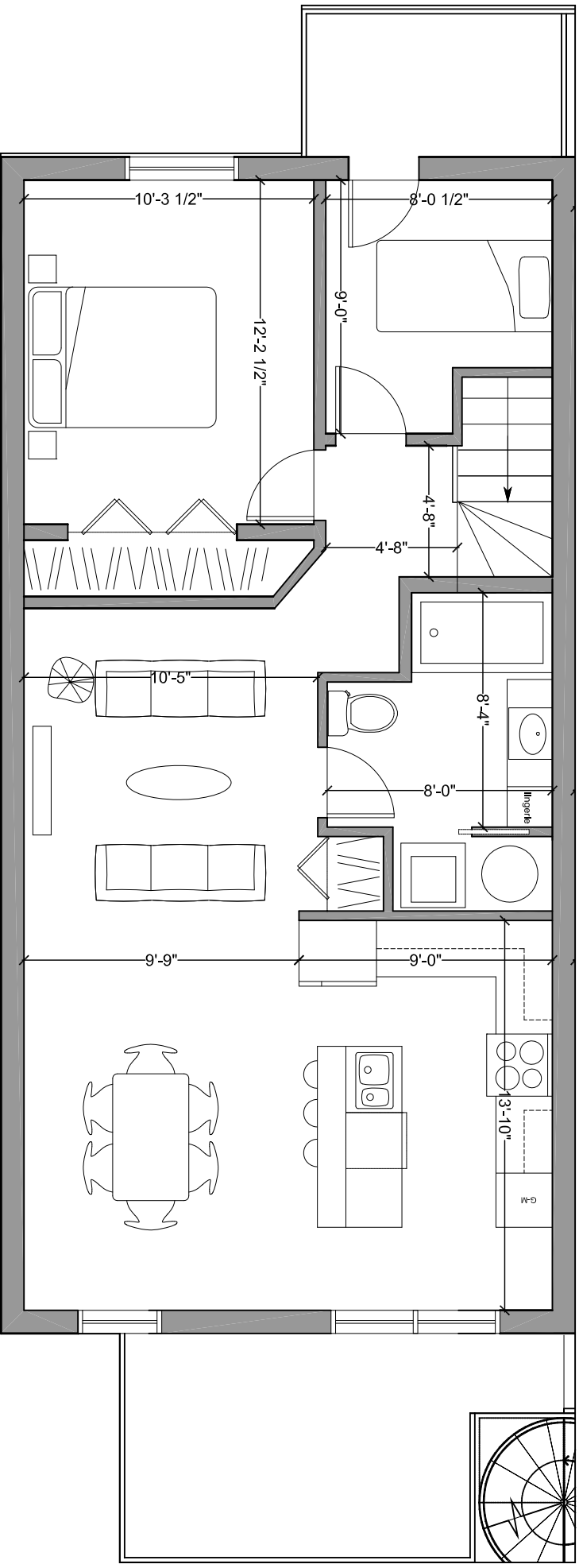
groupe immobilier

pro urbain inc.



Note : Les dimensions sont approximatives et peuvent varier. Les superficies des logements incluent les murs extérieurs, la moitié des murs mitoyens. Des changements peuvent être effectués sans préavis.

Dimensions are approximate and may vary. Areas includes exterior walls and half of common walls. Changes may be carried out without prior notice.



1081 2e étage

835 pi.ca.

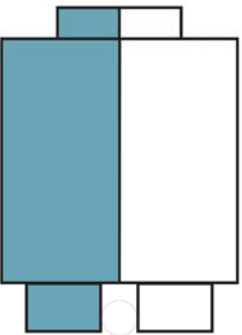
Balcon arriere: 100 pi.ca

Balcon avant: 50 pi.ca.

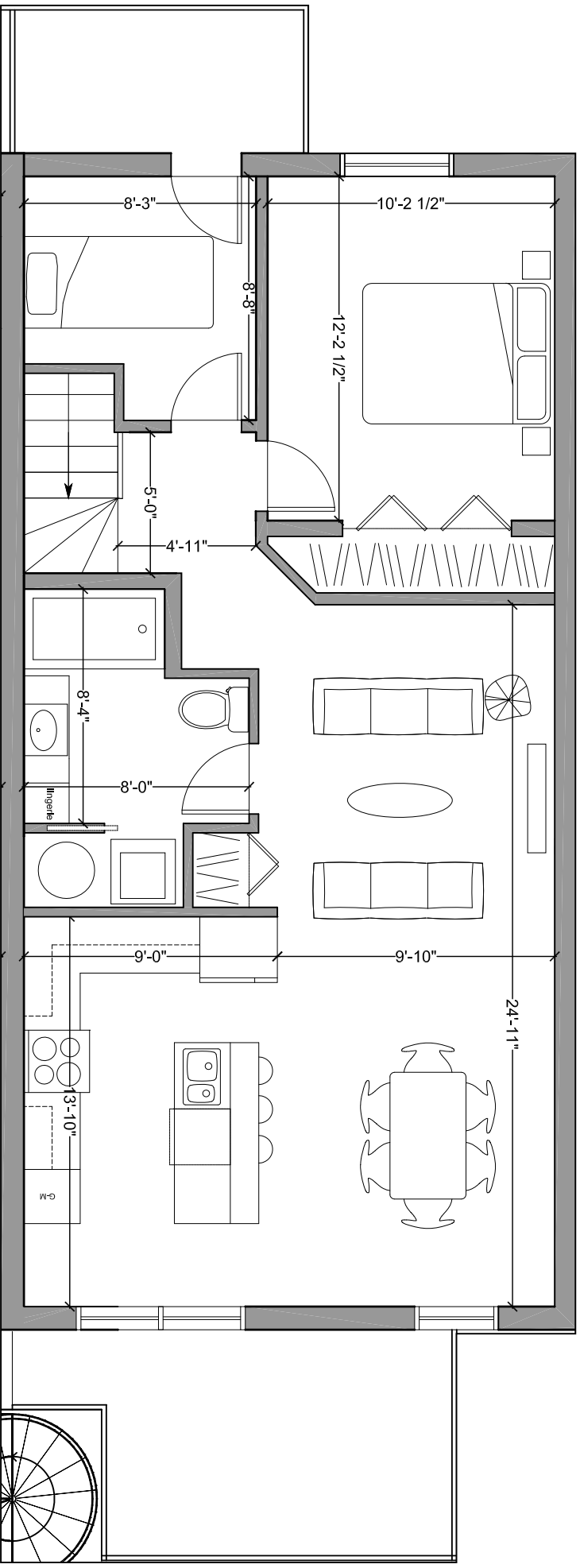
groupe immobilier

pro urban inc.

4e AVENUE



Note : Les dimensions sont approximatives et peuvent varier. Les superficies des logements incluent les murs extérieurs, la moitié des murs mitoyens. Des changements peuvent être effectués sans préavis.
 Dimensions are approximate and may vary. Areas includes exterior walls and half of common walls. Changes may be carried out without prior notice.



1083 2e étage

835 pi.ca.

Balcon arriere: 100 pi.ca

Balcon avant: 50 pi.ca.

groupe immobilier

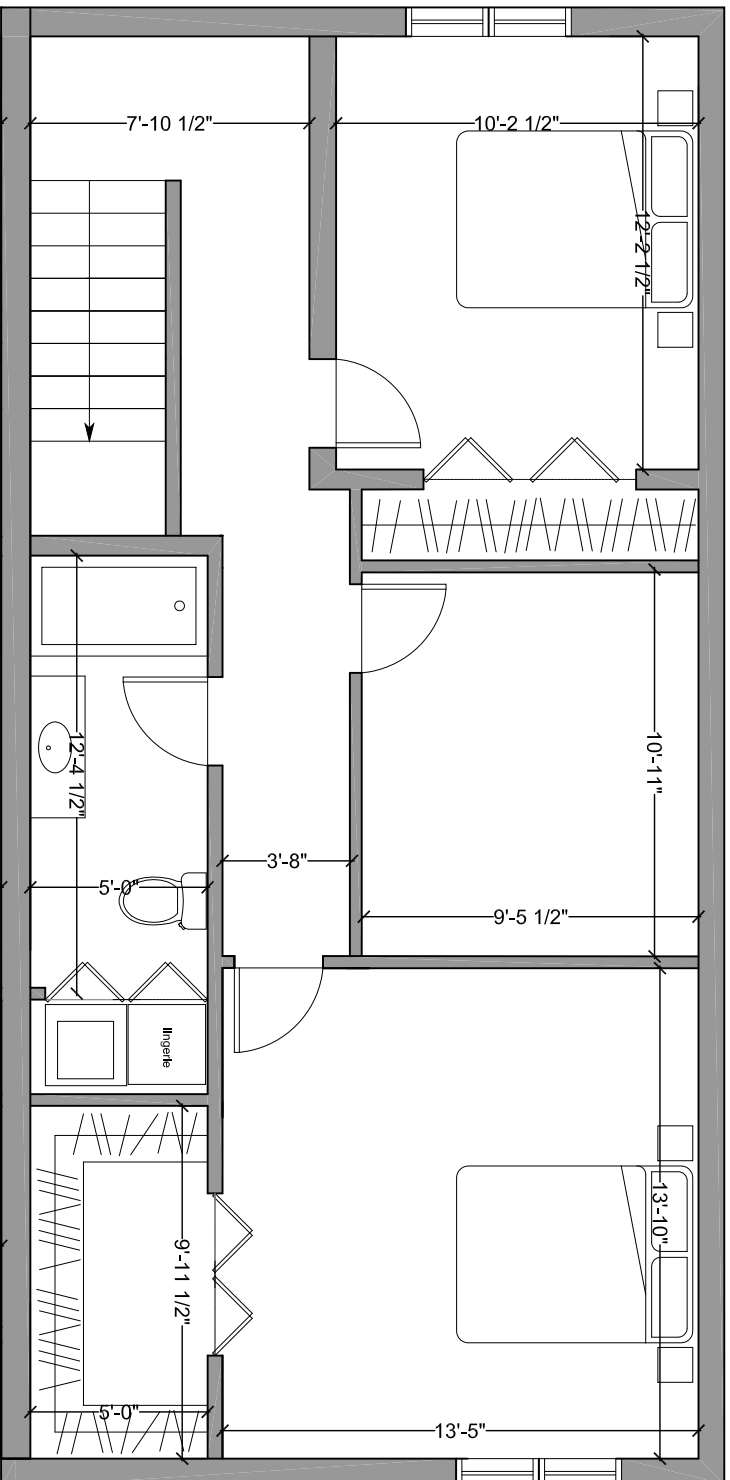
pro urban inc.

4e AVENUE



Note : Les dimensions sont approximatives et peuvent varier. Les superficies des logements incluent les murs extérieurs, la moitié des murs mitoyens. Des changements peuvent être effectués sans préavis.

Dimensions are approximate and may vary. Areas includes exterior walls and half of common walls. Changes may be carried out without prior notice.



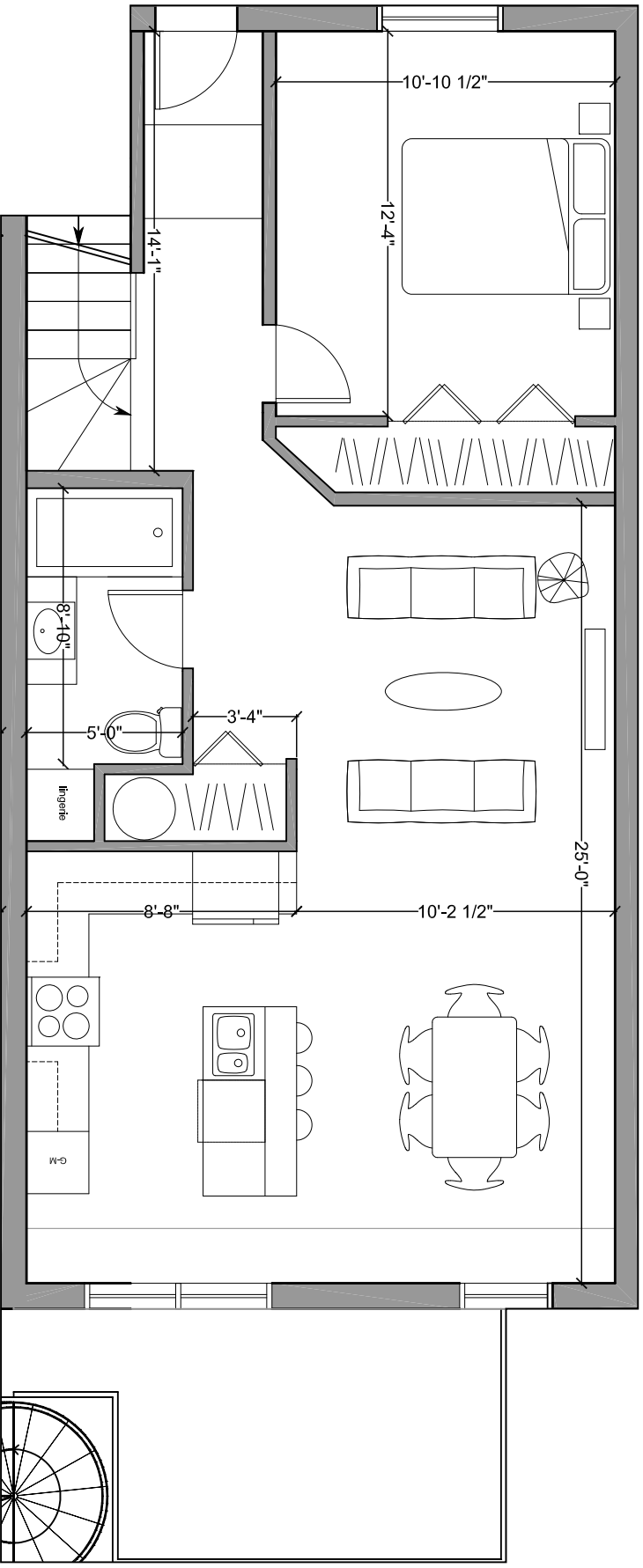
1085 Sous-Sol
835 pi.ca.

groupe immobilier
pro urban inc.

4e AVENUE



Note : Les dimensions sont approximatives et peuvent varier. Les superficies des logements incluent les murs extérieurs, la moitié des murs mitoyens. Des changements peuvent être effectués sans préavis.
Dimensions are approximate and may vary. Areas includes exterior walls and half of common walls. Changes may be carried out without prior notice.



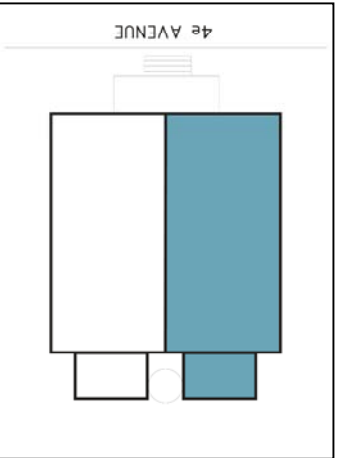
1085 RDC

777 pl.ca.

Balcon arriere: 100 pl.ca

groupe immobilier

pro urban inc.



Note : Les dimensions sont approximatives et peuvent varier. Les superficies des logements incluent les murs extérieurs, la moitié des murs mitoyens. Des changements peuvent être effectués sans préavis.

Dimensions are approximate and may vary. Areas includes exterior walls and half of common walls. Changes may be carried out without prior notice.